

Rando-atelier

Paysage et biodiversité

Samedi
23 mai
10h à 16h

OUVERT À TOUTES ET TOUS !
-
SUR INSCRIPTION

« LA VALLÉE DU MADET, MARCHEZ,
OBSERVEZ, PARTICIPEZ, IMAGINEZ !

FÊTE DE LA
NATURE 2026

Une journée de marche et d'échanges sur les équilibres écologiques et paysagers de la vallée, depuis sa source jusqu'à sa confluence.

Premier de trois rendez-vous pour co-construire un Plan de paysage et biodiversité consacrée à cette vallée emblématique.



DREAL Auvergne-Rhône-Alpes
Direction régionale de l'environnement, de l'aménagement
et du logement



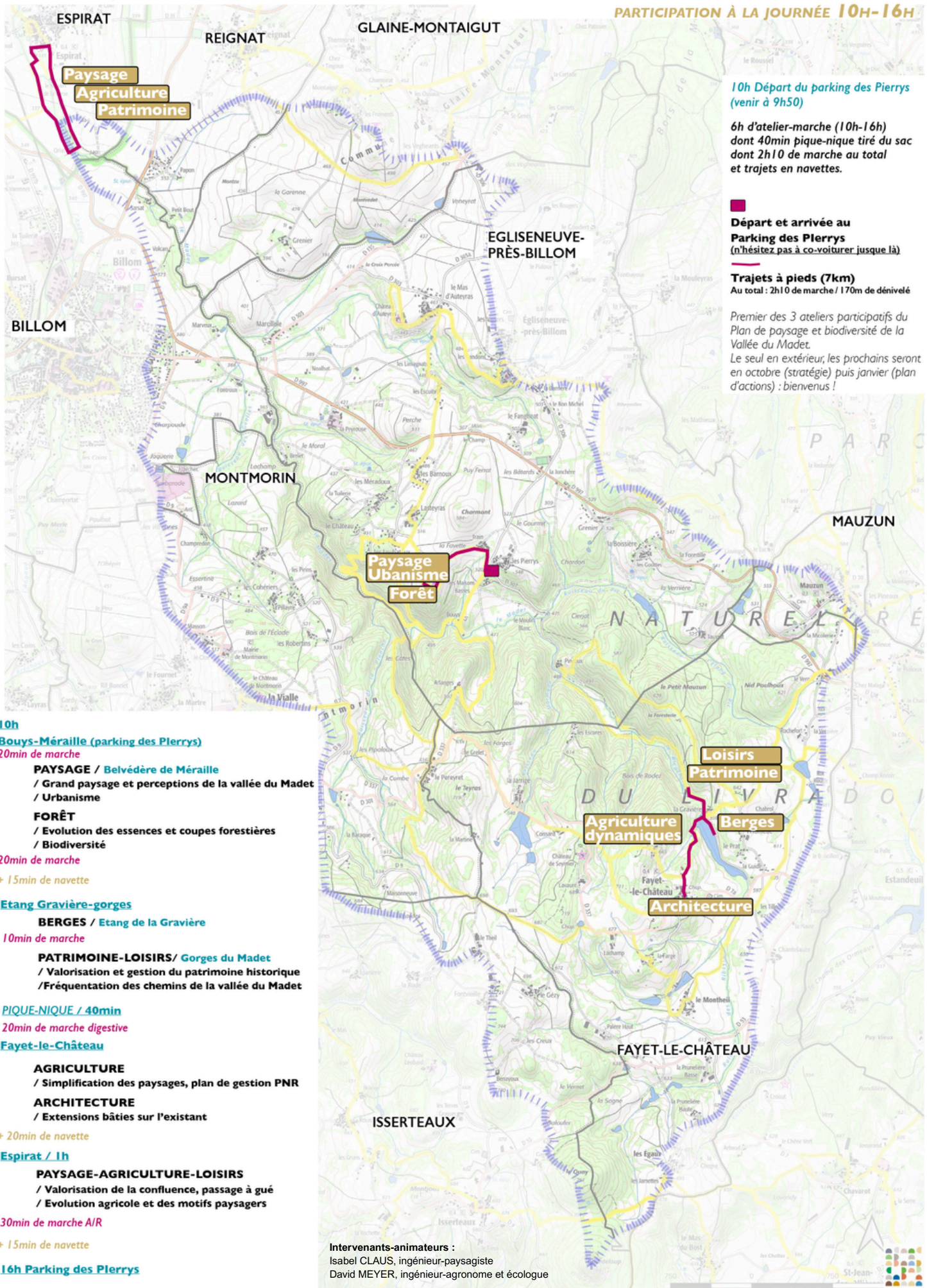
Prévoir pique-nique tiré du sac et équipements adaptés
Départ Egliseneuve-Pierrys - Marche totale 7 km environ
Navettes prévues entre les sites et pour le retour
Parcours détaillé au verso - Réservation au 04 73 68 39 85



LE PARCOURS, LES THÉMATIQUES

RANDO-ATELIER PAYSAGE & BIODIVERSITÉ

PARTICIPATION À LA JOURNÉE 10H-16H



10h Départ du parking des Pierrys (venir à 9h50)

6h d'atelier-marche (10h-16h) dont 40min pique-nique tiré du sac dont 2h10 de marche au total et trajets en navettes.

Départ et arrivée au Parking des Pierrys (n'hésitez pas à co-voiturer jusque là)

Trajets à pieds (7km)
Au total : 2h10 de marche / 170m de dénivelé

Premier des 3 ateliers participatifs du Plan de paysage et biodiversité de la Vallée du Madet. Le seul en extérieur, les prochains seront en octobre (stratégie) puis janvier (plan d'actions) : bienvenus !

10h

Bouys-Méaille (parking des Pierrys)

20min de marche

PAYSAGE / Belvédère de Méaille
/ Grand paysage et perceptions de la vallée du Madet
/ Urbanisme

FORÊT
/ Evolution des essences et coupes forestières
/ Biodiversité

20min de marche

+ 15min de navette

Etang Gravière-gorges

BERGES / Etang de la Gravière

10min de marche

PATRIMOINE-LOISIRS/ Gorges du Madet
/ Valorisation et gestion du patrimoine historique
/ Fréquentation des chemins de la vallée du Madet

PIQUE-NIQUE / 40min

20min de marche digestive

Fayet-le-Château

AGRICULTURE
/ Simplification des paysages, plan de gestion PNR

ARCHITECTURE
/ Extensions bâties sur l'existant

+ 20min de navette

Espirat / 1h

PAYSAGE-AGRICULTURE-LOISIRS
/ Valorisation de la confluence, passage à gué
/ Evolution agricole et des motifs paysagers

30min de marche A/R

+ 15min de navette

16h Parking des Pierrys

Intervenants-animateurs :
Isabel CLAUD, ingénieur-paysagiste
David MEYER, ingénieur-agronome et écologue